

Antrag des Stadtratsmitgliedes H. Parzen
gem. § 15 GeschO vom 26.01.2025
betr. Schaffung eines Fuß- und Radweges
von St. Johannis Geiersnest über Königsallee
in Richtung Schulzentrum Ost

Antrag des Stadtratsmitgliedes H. Parzen gem. § 15 GeschO vom 26.01.2025 betr. Schaffung eines Fuß- und Radweges von St. Johannis Geiersnest über Königsallee in Richtung Schulzentrum Ost



Übersichtskarte

Beantragt wird die Ertüchtigung bzw. Schaffung einer Fuß- und Radwegverbindung zwischen der Oberen Röth und Eremitenhof

Antrag des Stadtratsmitgliedes H. Parzen gem. § 15 GeschO vom 26.01.2025 betr. Schaffung eines Fuß- und Radweges von St. Johannis Geiersnest über Königsallee in Richtung Schulzentrum Ost

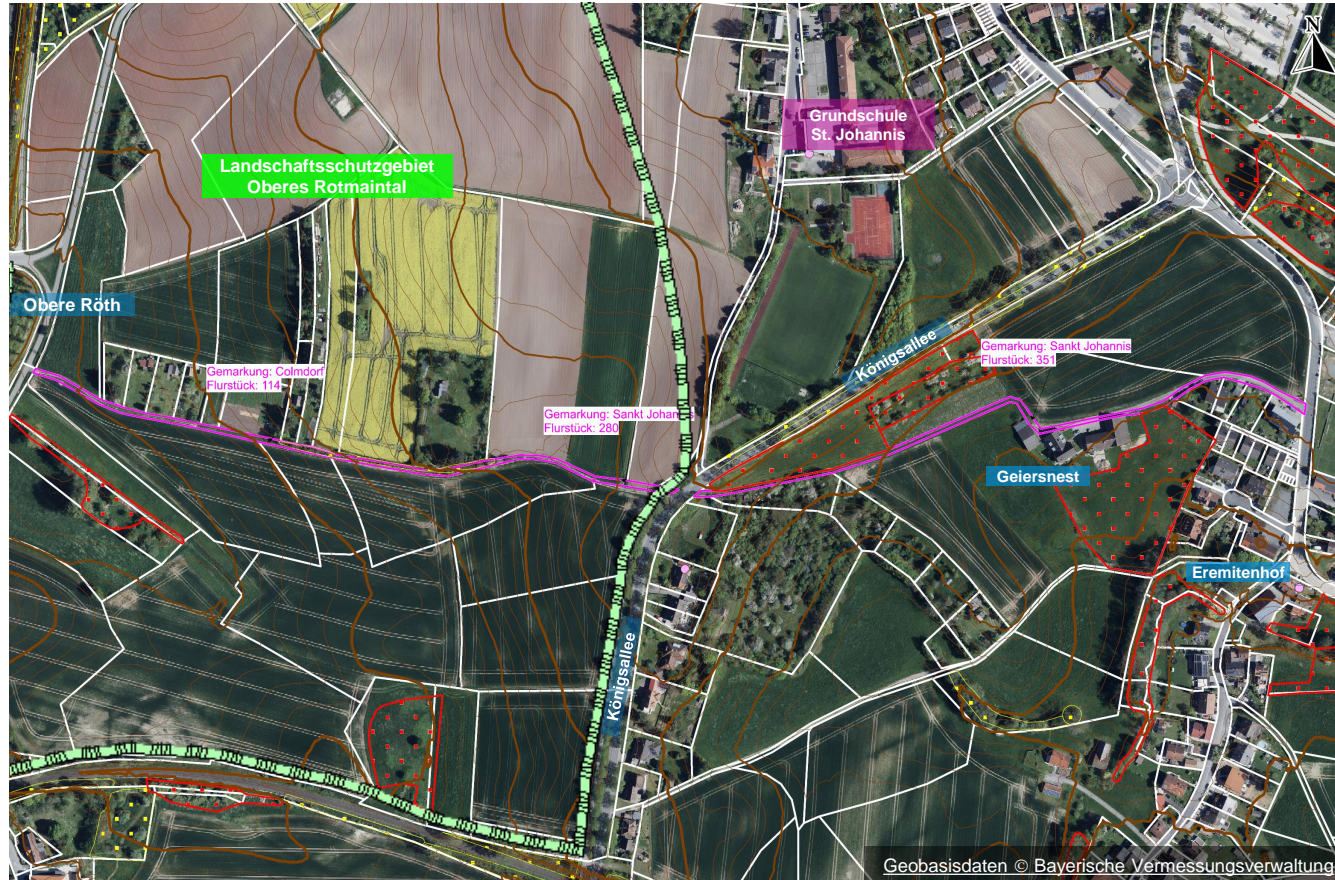


Radverkehrskonzept

Die beantragte Wegeverbindung ist entsprechend Routenkonzept des Radverkehrskonzepts (und des Mobilitätskonzeptes) nicht Bestandteil des qualifizierten Routennetzes. Eine Netzfunktion kann nicht abgeleitet werden.

Die erforderliche Querung der Königsallee wäre lagetechnisch problematisch (Sichtbeziehungen)

Antrag des Stadtratsmitgliedes H. Parzen gem. § 15 GeschO vom 26.01.2025 betr. Schaffung eines Fuß- und Radweges von St. Johannis Geiersnest über Königsallee in Richtung Schulzentrum Ost



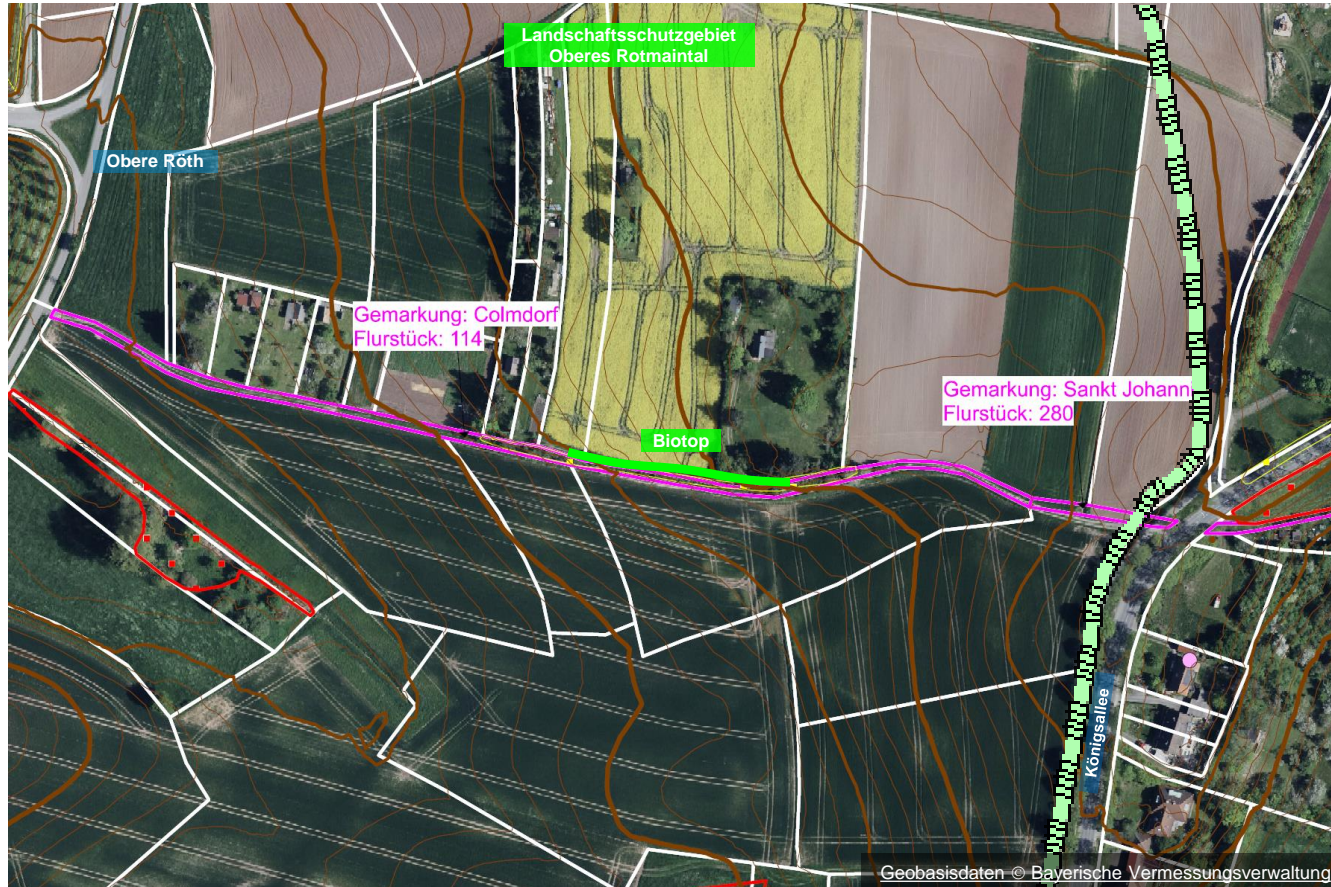
Lageplan / Luftbild

Der beantragte Wegverlauf beinhaltet drei Flurstücke.

Der westliche Teilabschnitt zwischen Obere Röth und Königsallee betrifft einen öffentlich gewidmeten Feld- und Waldweg im Eigentum der Stadt Bayreuth (Unterhalt bei den Anliegern). Der Abschnitt liegt vollständig innerhalb des Landschaftsschutzgebietes „Oberes Rotmaintal“

Der östliche Teilabschnitt zwischen Königsallee und Eremitenhof ist ein Feldweg in Privatbesitz.

Antrag des Stadtratsmitgliedes H. Parzen gem. § 15 GeschO vom 26.01.2025 betr. Schaffung eines Fuß- und Radweges von St. Johannis Geiersnest über Königsallee in Richtung Schulzentrum Ost



Lageplan / Luftbild

Westlicher Teilabschnitt

Länge: ca. 500 m

Höhenunterschied: 26 m

Hochpunkt Königsallee: 379 m ü. NN.

Tiefpunkt Obere Röth: 353 m ü. NN

Im mittleren Streckenabschnitt
Steigung von rd. 8 % über mehr als
150 m Länge

→ Naturnaher Feldweg

Antrag des Stadtratsmitgliedes H. Parzen gem. § 15 GeschO vom 26.01.2025 betr. Schaffung eines Fuß- und Radweges von St. Johannis Geiersnest über Königsallee in Richtung Schulzentrum Ost



Lageplan / Luftbild

Östlicher Teilabschnitt

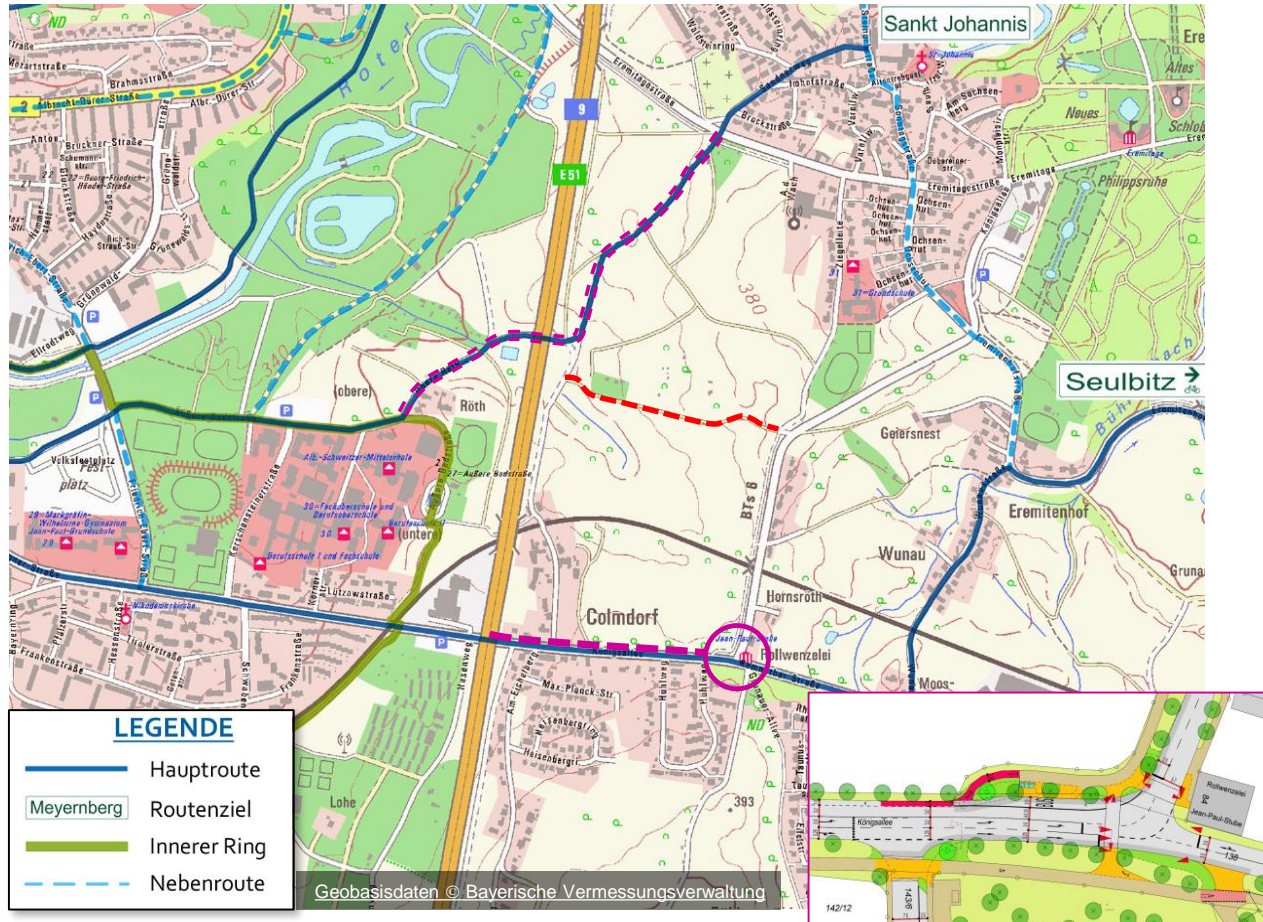
Länge: ca. 500 m

Höhenunterschied: 15 m

Im westlichen Teilbereich Steigung von rd. 9 % über 80 m Länge

- Östlicher Bereich Hofzufahrt
- Westlicher Bereich: Wiesenflächen (kein Weg erkennbar)

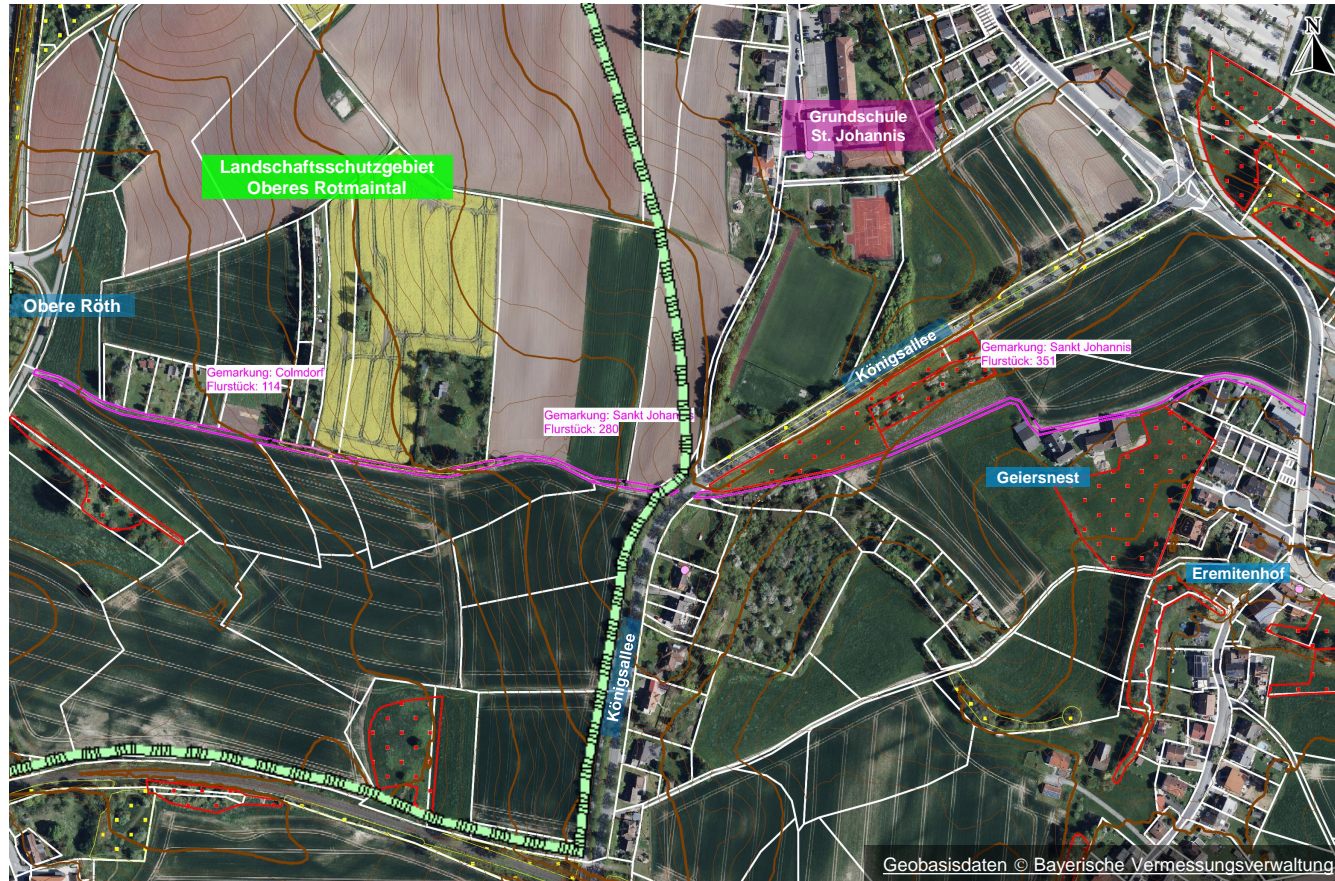
Antrag des Stadtratsmitgliedes H. Parzen gem. § 15 GeschO vom 26.01.2025 betr. Schaffung eines Fuß- und Radweges von St. Johannis Geiersnest über Königsallee in Richtung Schulzentrum Ost



Anstehende Maßnahmen

- *Einrichtung Fahrradstraße „Obere Röh“ zwischen Eremitagestraße und Äußerer Badstraße gem. Beschluss Verkehrsausschuss am 18.03.2024*
- *Umbau Knotenpunkt Königsallee / Kemnather Straße inkl. Verbesserung Radverkehrsführung entlang Königsallee stadteinwärts*

Antrag des Stadtratsmitgliedes H. Parzen gem. § 15 GeschO vom 26.01.2025 betr. Schaffung eines Fuß- und Radweges von St. Johannis Geiersnest über Königsallee in Richtung Schulzentrum Ost



Fazit

Die beantragte Wegeführung stellt keine alltagstaugliche Verbindung dar (Wegverlauf und Steigungen).

Eine Ertüchtigung wird seitens der unteren Naturschutzbehörde (Landschaftsschutzgebiet, Biotope) abgelehnt.

Kein Zugriff auf die östliche Teilfläche! (auch in Zukunft nicht absehbar) → keine bzw. sehr geringe künftige Umsetzungchance!

→ Keine Netzfunktion und nur geringe Wegeverkürzung (für ausgewählte Verbindungen)